

КАРТА-ПЛАН ТЕРРИТОРИИ

Пояснительная записка

1. Сведения о территории выполнения комплексных кадастровых работ: 152302, Ярославская область, район Тутаевский, деревня Отмищево76:15:011009

(наименование субъекта Российской Федерации, муниципального образования, населенного пункта, уникальные учетные номера кадастровых кварталов, иные сведения, позволяющие определить местоположение территории, на которой выполняются комплексные кадастровые работы, например, наименование садоводческого или огороднического некоммерческого товарищества, гаражного кооператива, элемента планировочной структуры)

2. Основания выполнения комплексных кадастровых работ:

Наименование, дата и номер документа, на основании которого выполняются комплексные кадастровые работы: Соглашение о предоставлении из федерального бюджета субсидий, в том числе грантов в форме субсидий, юридическим лицам, индивидуальным предпринимателям, а также физическим лицам №321-20-2025 -002 от 30.01.2025

3. Дата подготовки карты-плана территории: 23.06.2025

4. Сведения о заказчике(ах) комплексных кадастровых работ:

В отношении юридического лица, органа местного самоуправления муниципального района, муниципального округа или городского округа либо уполномоченного исполнительного органа государственной власти субъекта Российской Федерации:

полное или сокращенное (в случае, если имеется) наименование: УПРАВЛЕНИЕ РОСРЕЕСТРА ПО ЯРОСЛАВСКОЙ ОБЛАСТИ

основной государственный регистрационный номер: 1047600432219

идентификационный номер налогоплательщика: 7604071920

В отношении физического лица или представителя физических или юридических лиц:

фамилия, имя, отчество (последнее - при наличии): =

страховой номер индивидуального лицевого счета в системе обязательного пенсионного страхования Российской Федерации (СНИЛС): =

Наименование и реквизиты документа, подтверждающие полномочия представителя заказчика(ов) комплексных кадастровых работ: =

Адрес электронной почты (для направления уведомления о результатах внесения сведений в Единый государственный реестр недвижимости): filial@76.kadastr.ru

5. Сведения об исполнителе комплексных кадастровых работ:

Полное или сокращенное (в случае, если имеется) наименование и адрес юридического лица, с которым заключен государственный или муниципальный контракт либо договор подряда на выполнение комплексных кадастровых работ: Филиал ППК «Роскадастр» по Ярославской области 150000, Ярославская обл, г Ярославль, ул Пушкина, д. 14а

Фамилия, имя, отчество кадастрового инженера (последнее - при наличии): Левина Мария Михайловна
основной государственный регистрационный номер кадастрового инженера индивидуального предпринимателя (ОГРНИП): =

Страховой номер индивидуального лицевого счета в системе обязательного пенсионного страхования Российской Федерации (СНИЛС) кадастрового инженера: 13438300535

Уникальный реестровый номер кадастрового инженера в реестре саморегулируемой организации кадастровых инженеров и дата внесения сведений о физическом лице в такой реестр: <u>30198, 10.03.2016</u>					
Полное или (в случае, если имеется) сокращенное наименование саморегулируемой организации кадастровых инженеров, членом которой является кадастровый инженер: <u>Ассоциация СРО "Балтийское объединение кадастровых инженеров"</u>					
Контактный телефон: <u>8-960-298-30-10</u>					
Почтовый адрес и адрес электронной почты, по которым осуществляется связь с кадастровым инженером: <u>160014, Вологодская обл, г Вологда, ул Карла Маркса, д 31, кв 57, sergee.maria2010@yandex.ru</u>					
6. Перечень документов, использованных при подготовке карты-плана территории:					
№ п/п	Реквизиты документа				
	Вид	Дата	Номер	Наименование	Иные сведения
1	2	3	4	5	6
1	<u>Кадастровый план территории</u>	<u>02.04.2024</u>	<u>КУВИ-001/2024-93609671</u>	<u>Кадастровый план территории</u>	=
2	<u>Документы градостроительного зонирования (Правила землепользования и застройки и)</u>	<u>30.03.2023</u>	<u>б/н</u>	<u>Правила землепользования и застройки Левобережного сельского поселения Тутаевского муниципального района Ярославской области</u>	<u>Утверждены Решением Муниципального Совета Тутаевского муниципального района от 30.03.2023 № 05-г (В редакции от 30.11.2023 №22-г)</u>
3	<u>Выписка из технического паспорта</u>	<u>01.01.2013</u>	<u>б/н</u>	<u>Ситуационные планы, содержащиеся в технических паспортах расположенных на земельных участках объектов недвижимости</u>	=
4	<u>Кадастровый план территории</u>	<u>10.03.2025</u>	<u>КУВИ-001/2025-62609865</u>	<u>Кадастровый план территории (76:12:000000)</u>	=
5	<u>Материалы картографо-</u>	<u>07.07.2025</u>	<u>170-19518/2025</u>	<u>Выписка о пунктах государственной геодезической сети, государственной</u>	=

	<u>геодезического фонда</u>			<u>нивелирной сети и государственной гравиметрической сети в электронном виде</u>	
--	-----------------------------	--	--	---	--

7. Пояснения к карте-плану территории:

1. На территории кадастрового квартала 76:15:011009, Филиал ППК «Роскадастр» по Ярославской области в соответствии с соглашением о предоставлении из федерального бюджета субсидий, в том числе грантов в форме субсидий, юридическим лицам, индивидуальным предпринимателям, а также физическим лицам от 30.01.2025 номер 321-20-2025 -002 выполняет комплексные кадастровые работы.
2. На территории Левобережного сельского поселения Тутаевского муниципального района Ярославской области установлены Правила землепользования и застройки, утверждённые Решением Муниципального Совета Тутаевского муниципального района от 30.03.2023 № 05-г (в редакции от 30.11.2023 №22-г).
3. В соответствии с картой градостроительного зонирования Правил землепользования и застройки Левобережного сельского поселения Тутаевского муниципального района Ярославской области, земельные участки, в границах кадастрового квартала 76:15:011009, расположены в территориальной зоне Ж-1 (Зона застройки индивидуальными жилыми домами).
4. Для основных видов разрешенного использования, в территориальной зоне Ж-1, установлены предельные размеры земельных участков:
5. -« Для индивидуального жилищного строительства код 2.1» устанавливаются минимальный размер земельного участка – 600 кв.м и максимальный размер земельного участка 2500 кв.м.;
6. -« Для ведения личного подсобного хозяйства (приусадебный земельный участок) (2.2)» устанавливаются минимальный размер земельного участка – 600 кв.м и максимальный размер земельного участка 2500 кв.м.;
7. - « Малоэтажная многоквартирная жилая застройка (2.1.1)», «Хранение автотранспорта (2.7.1)», «Социальное обслуживание (3.2)», «Бытовое обслуживание (3.3)», «Здравоохранение (3.4)», «Амбулаторно-поликлиническое обслуживание (3.4.1)», «Дошкольное, начальное и среднее общее образование (3.5.1)», «Культурное развитие (3.6)», «Религиозное использование (3.7)», «Амбулаторное ветеринарное обслуживание (3.10.1)», «Деловое управление (4.1)», «Рынки (4.3)», «Магазины (4.4)», «Общественное питание (4.6)», «Обеспечение занятий спортом в помещениях (5.1.2)», «Площадки для занятий спортом (5.1.3)» минимальный и максимальный размеры земельных участков для размещения объектов капитального строительства устанавливаются с учетом задания на проектирование и в соответствии с действующими техническими регламентами;
8. -«Коммунальное обслуживание (3.1)», «Стоянка транспортных средств (4.9.2)», «Земельные участки (территории) общего пользования (12.0)» минимальный и максимальный размеры земельных участков не устанавливаются;
9. -« Ведение огородничества (13.1)» устанавливаются минимальный размер земельного участка – 100 кв.м и максимальный размер земельного участка 500 кв.м.
10. Для определения координат характерных точек границ земельных участков, контура здания, сооружения, объекта незавершенного строительства, в рамках выполнения комплексных кадастровых работ, применялись фотограмметрический метод и метод спутниковых геодезических измерений (определений).
11. При определении координат характерных точек фотограмметрическим методом

использовались материалы аэрофотосъемки, а именно фотограмметрический проект с аэроснимками в формате Photomod (дата создания 2025 год) с размером проекции пикселя на местности не хуже 5 см. Фотограмметрический проект уравниен с СКП не хуже 6 см. При построении фотограмметрического проекта использовался метод спутниковых геодезических измерений (определений) для определения координат точек, которые используются в обработке снимков. Так же метод спутниковых геодезических измерений (определений) при уточнении конфигурацией зданий и сооружений, скрытых тенями или препятствиями.

12. Согласно пункту 1 статьи 43 ФЗ-218 от 13.07.2015г "О государственной регистрации недвижимости" (далее – Закон о регистрации) кадастровый учет в связи с изменением описания местоположения границ земельного участка и (или) его площади, за исключением случаев образования земельного участка при выделе из земельного участка или разделе земельного участка, при которых преобразуемый земельный участок сохраняется в измененных границах, осуществляется при условии, если такие изменения связаны с уточнением описания местоположения границ земельного участка, о котором сведения, содержащиеся в Едином государственном реестре недвижимости, не соответствуют установленным Законом о регистрации требованиям к описанию местоположения границ земельных участков.
13. Таким образом, уточнение земельного участка проводится, если границы земельного участка не установлены, либо установлены, но с точностью ниже нормативной.
14. В результате выполнения комплексных кадастровых работ уточнено местоположение границ и площади 8 земельных участков.
15. В ходе выполнения работ было выявлено несоответствие фактического местоположения границ 6 земельных участков сведениям Единого государственного реестра недвижимости.
16. В карта – план территории включены координаты характерных точек контуров зданий которые представляют замкнутую линию, образуемую проекцией внешних границ ограждающих конструкций такого здания на горизонтальную плоскость, проходящую на уровне примыкания такого здания к поверхности земли. В соответствии с пунктом 3 части 1 и части 2 статьи 42.1 Федерального закона от 24.07.2007 № 221-ФЗ объектами комплексных работ зданий, сооружений (за исключением линейных объектов), а также объектов незавершенного строительства, сведения о которых содержатся в Едином государственном реестре недвижимости.
17. В соответствии с Письмом Министерства экономического развития Российской Федерации от 10.03.2017 года №Д23и-1291 план этажей зданий не включается в состав приложений, если в отношении ранее учтенного здания, сооружения не выполнялись работы по реконструкции, при этом выполнение кадастровых работ в отношении таких здания или сооружения связаны исключительно с определением (уточнением) описания местоположения здания.
18. В результате проведения комплексных кадастровых работ осуществлено уточнение местоположения на земельных участках 6 объектов капитального строительства.

Сведения о пунктах геодезической сети и средствах измерений

1. Сведения о пунктах геодезической сети:

№п/ п	Вид геодезич еской сети	Название пункта геодезичес кой сети и	Система координат пункта геодезиче	Координаты пункта, м	Дата обследования 21.04.2025
					Сведения о состоянии

		тип знака	ской сети	X	Y	наружного знака пункта	центра пункта	марки центра пункта
1	2	3	4	5	6	7	8	9
1	Геодезическая сеть сгущения	Ребеево, Пирамида	МСК-76, зона 1	422651.0 2	1300312. 50	утрачен	сохрани лся	сохранилс я
2	Геодезическая сеть сгущения	Скрылево, Пирамида	МСК-76, зона 1	421946.5 5	1314838. 30	утрачен	сохрани лся	сохранилс я
3	Астроно мо- геодезиче ская сеть	Зуборево, неизвестен	МСК-76, зона 1	415426.1 0	1320737. 19	утрачен	сохрани лся	сохранилс я
4	Геодезическая сеть сгущения	Красное, неизвестен	МСК-76, зона 1	408633.1 0	1305432. 33	утрачен	сохрани лся	сохранилс я
5	Геодезическая сеть сгущения	Мишаки, Пирамида	МСК-76, зона 1	414210.1 6	1301166. 89	утрачен	сохрани лся	сохранилс я

2. Сведения об использованных средствах измерений:

№п/ п	Наименование и обозначение типа средства измерений - прибора (инструмента, аппаратуры)	Заводской или серийный номер средства измерений	Реквизиты свидетельства о поверке прибора (инструмента, аппаратуры) и (или) срок действия поверки
1	2	3	4
1	Аппаратура геодезическая спутниковая (PrinCe i90)	3486228	C-EBE/16-10-2024/379305393 16.10.2024, поверка действительна до 15.10.2025
2	Аппаратура геодезическая спутниковая (PrinCe i50)	3487407	C-EBE/16-10-2024/379305395 16.10.2024, поверка действительна до 15.10.2025

Сведения об уточняемых земельных участках

1. Сведения о характерных точках границ уточняемого земельного участка с кадастровым номером 76:15:011009:9

Система координат <u>МСК-76, зона 1</u>		Зона № <u>1</u>		
Обозначе	Координаты, м	Метод	Формулы,	Описание

ние характерн ых точек границ	содержатся в Едином государственном реестре недвижимости		определены в результате выполнения комплексных кадастровых работ		определения координат	примененные для расчета средней квадратической погрешности определения координат характерных точек границ (Mt), с подставленными в такие формулы значениями и итоговые (вычисленные) значения Mt, м	закрепления точки
	X	Y	X	Y			
1	2	3	4	5	6	7	8
н49У	—	—	40541 8.23	13057 10.01	Фотограмме трический метод	$Mt=\sqrt{(0.07^2+0.07^2)}$ =0.10	—
н52У	—	—	40544 2.03	13057 27.24	Фотограмме трический метод	$Mt=\sqrt{(0.07^2+0.07^2)}$ =0.10	—
н53У	—	—	40542 2.18	13057 56.30	Фотограмме трический метод	$Mt=\sqrt{(0.07^2+0.07^2)}$ =0.10	—
н50У	—	—	40539 7.79	13057 37.46	Фотограмме трический метод	$Mt=\sqrt{(0.07^2+0.07^2)}$ =0.10	—
н49У	—	—	40541 8.23	13057 10.01	Фотограмме трический метод	$Mt=\sqrt{(0.07^2+0.07^2)}$ =0.10	—

2. Сведения о частях границ уточняемого земельного участка с кадастровым номером 76:15:011009:9

Обозначение части границ		Горизонтальное проложение (S), м	Описание прохождения части границ	Сведения о согласовании местоположения границ (согласовано/спорное)
от т.	до т.			
1	2	3	4	5
н49У	н52У	29.38	—	—
н52У	н53У	35.19	—	—
н53У	н50У	30.82	—	—
н50У	н49У	34.22	—	—

3. Сведения о характеристиках уточняемого земельного участка с кадастровым номером 76:15:011009:9

№ п/п	Наименование характеристики земельного участка	Значение характеристики
1	2	3
1.	Адрес земельного участка	Ярославская область, район Тутаевский, деревня Отмищево, улица Овражная, дом 2
1.1	Сведения о местоположении земельного участка (при отсутствии адреса) в структурированном в соответствии с федеральной информационной адресной системой виде	—
1.2	Дополнительные сведения о местоположении земельного участка	—
2.	Площадь земельного участка \pm величина погрешности определения (вычисления) площади ($P \pm \Delta P$), м ²	1044 кв.м \pm 6.47 кв.м
3.	Формула, примененная для вычисления предельной погрешности определения площади земельного участка с подставленными значениями и итоговые (вычисленные) значения (ΔP), м ²	$\Delta P = 2 * 0.10 * \sqrt{1044} * \sqrt{((1 + 1.05^2)/(2 * 1.05))} = 6.47$
4.	Площадь земельного участка согласно сведениям Единого государственного реестра недвижимости ($P_{\text{кад}}$), м ²	1500
5.	Оценка расхождения P и $P_{\text{кад}}$ ($P - P_{\text{кад}}$), м ²	456 кв.м
6.	Предельные минимальный и максимальный размеры земельного участка ($P_{\text{мин}}$ и $P_{\text{макс}}$), м ²	600 2500
7.	Вид (виды) разрешенного использования	Для ведения личного подсобного хозяйства
7.1	Дополнительные сведения об использовании земельного участка	—
8.	Кадастровый или иной государственный учетный номер (инвентарный) здания, сооружения, объекта незавершенного строительства, расположенного на земельном участке	76:15:011009:96
9.	Сведения о земельных участках (землях общего пользования, территории общего пользования), посредством которых обеспечивается доступ	Земли (земельные участки) общего пользования

10.	Иные сведения				—		
4. Пояснения к сведениям об уточняемом земельном участке с кадастровым номером: <u>76:15:011009:9</u>							
1.	—						
Сведения об уточняемых земельных участках							
1. Сведения о характерных точках границ уточняемого земельного участка с кадастровым номером <u>76:15:011009:11</u>							
Система координат <u>МСК-76, зона 1</u>					Зона № <u>1</u>		
Обозначение характерных точек границ	Координаты, м				Метод определения координат	Формулы, примененные для расчета средней квадратической погрешности определения координат характерных точек границ (Mt), с подставленными в такие формулы значениями и итоговые (вычисленные) значения Mt, м	Описание закрепления точки
	содержатся в Едином государственном реестре недвижимости		определены в результате выполнения комплексных кадастровых работ				
	X	Y	X	Y			
1	2	3	4	5	6	7	8
н17У	—	—	40537 7.59	13056 67.74	Фотограмметрический метод	$Mt=\sqrt{(0.07^2+0.07^2)}$ =0.10	—
н23У	—	—	40535 6.18	13057 01.12	Фотограмметрический метод	$Mt=\sqrt{(0.07^2+0.07^2)}$ =0.10	—
н54У	—	—	40534 0.05	13056 89.34	Фотограмметрический метод	$Mt=\sqrt{(0.07^2+0.07^2)}$ =0.10	—
н55У	—	—	40533 1.79	13056 83.31	Фотограмметрический метод	$Mt=\sqrt{(0.07^2+0.07^2)}$ =0.10	—
н32У	—	—	40532 4.26	13056 77.40	Фотограмметрический метод	$Mt=\sqrt{(0.07^2+0.07^2)}$ =0.10	—
н31У	—	—	40534	13056	Фотограмметрический	$Mt=\sqrt{(0.07^2+0.07^2)}$	—

			7.67	43.77	метод	=0.10	
н56У	–	–	40535 9.58	13056 52.16	Фотограмме трический метод	$Mt=\sqrt{(0.07^2+0.07^2)}$ =0.10	–
н57У	–	–	40537 8.78	13056 65.69	Фотограмме трический метод	$Mt=\sqrt{(0.07^2+0.07^2)}$ =0.10	–
н17У	–	–	40537 7.59	13056 67.74	Фотограмме трический метод	$Mt=\sqrt{(0.07^2+0.07^2)}$ =0.10	–

2. Сведения о частях границ уточняемого земельного участка с кадастровым номером 76:15:011009:11

Обозначение части границ		Горизонтальное проложение (S), м	Описание прохождения части границ	Сведения о согласовании местоположения границ (согласовано/спорное)
от т.	до т.			
1	2	3	4	5
н17У	н23У	39.66	–	–
н23У	н54У	19.97	–	–
н54У	н55У	10.23	–	–
н55У	н32У	9.57	–	–
н32У	н31У	40.98	–	–
н31У	н56У	14.57	–	–
н56У	н57У	23.49	–	–
н57У	н17У	2.37	–	–

3. Сведения о характеристиках уточняемого земельного участка с кадастровым номером 76:15:011009:11

№ п/п	Наименование характеристики земельного участка	Значение характеристики
1	2	3
1.	Адрес земельного участка	Ярославская область, район Тутаевский, деревня Отмищево, улица Овражная, дом 4
1.1	Сведения о местоположении земельного участка (при отсутствии адреса) в структурированном в соответствии с федеральной информационной	–

	адресной системой виде			
1.2	Дополнительные сведения о местоположении земельного участка	—		
2.	Площадь земельного участка ± величина погрешности определения (вычисления) площади (Р ± ΔР), м ²	1620 кв.м ± 8.06 кв.м		
3.	Формула, примененная для вычисления предельной погрешности определения площади земельного участка с подставленными значениями и итоговые (вычисленные) значения (ΔР), м ²	ΔР = 2 * 0.10 * √1620 * √((1 + 1.05 ²)/(2 * 1.05)) = 8.06		
4.	Площадь земельного участка согласно сведениям Единого государственного реестра недвижимости (Р _{кад}), м ²	1700		
5.	Оценка расхождения Р и Р _{кад} (Р - Р _{кад}), м ²	80 кв.м		
6.	Предельные минимальный и максимальный размеры земельного участка (Р _{мин} и Р _{макс}), м ²	600 2500		
7.	Вид (виды) разрешенного использования	Для ведения личного подсобного хозяйства		
7.1	Дополнительные сведения об использовании земельного участка	—		
8.	Кадастровый или иной государственный учетный номер (инвентарный) здания, сооружения, объекта незавершенного строительства, расположенного на земельном участке	76:15:011009:97		
9.	Сведения о земельных участках (землях общего пользования, территории общего пользования), посредством которых обеспечивается доступ	Земли (земельные участки) общего пользования		
10.	Иные сведения	—		
4. Пояснения к сведениям об уточняемом земельном участке с кадастровым номером: <u>76:15:011009:11</u>				
1.	—			
Сведения об уточняемых земельных участках				
1. Сведения о характерных точках границ уточняемого земельного участка с кадастровым номером <u>76:15:011009:4</u>				
Система координат <u>МСК-76, зона 1</u>		Зона № <u>1</u>		
Обозначе	Координаты, м	Метод	Формулы,	Описание

ние характерн ых точек границ	содержатся в Едином государственном реестре недвижимости		определены в результате выполнения комплексных кадастровых работ		определения координат	примененные для расчета средней квадратической погрешности определения координат характерных точек границ (Mt), с подставленными в такие формулы значениями и итоговые (вычисленные) значения Mt, м	закрепления точки
	X	Y	X	Y			
1	2	3	4	5	6	7	8
н24У	—	—	40536 1.90	13057 11.57	Фотограмме трический метод	$Mt=\sqrt{(0.07^2+0.07^2)}$ =0.10	—
н61У	—	—	40533 2.34	13056 90.44	Фотограмме трический метод	$Mt=\sqrt{(0.07^2+0.07^2)}$ =0.10	—
н62У	—	—	40530 5.10	13057 20.18	Фотограмме трический метод	$Mt=\sqrt{(0.07^2+0.07^2)}$ =0.10	—
н63У	—	—	40531 6.37	13057 30.56	Фотограмме трический метод	$Mt=\sqrt{(0.07^2+0.07^2)}$ =0.10	—
н64У	—	—	40533 3.32	13057 45.74	Фотограмме трический метод	$Mt=\sqrt{(0.07^2+0.07^2)}$ =0.10	—
н29У	—	—	40533 9.60	13057 38.72	Фотограмме трический метод	$Mt=\sqrt{(0.07^2+0.07^2)}$ =0.10	—
н24У	—	—	40536 1.90	13057 11.57	Фотограмме трический метод	$Mt=\sqrt{(0.07^2+0.07^2)}$ =0.10	—

2. Сведения о частях границ уточняемого земельного участка с кадастровым номером 76:15:011009:4

Обозначение части границ		Горизонтальное проложение (S), м	Описание прохождения части границ	Сведения о согласовании местоположения границ (согласовано/спорное)
от т.	до т.			
1	2	3	4	5

н24У	н61У	36.34	—	—
н61У	н62У	40.33	—	—
н62У	н63У	15.32	—	—
н63У	н64У	22.75	—	—
н64У	н29У	9.42	—	—
н29У	н24У	35.13	—	—

3. Сведения о характеристиках уточняемого земельного участка с кадастровым номером 76:15:011009:4

№ п/п	Наименование характеристики земельного участка	Значение характеристики
1	2	3
1.	Адрес земельного участка	Ярославская область, район Тутаевский, деревня Отмищево, улица Овражная, дом 4
1.1	Сведения о местоположении земельного участка (при отсутствии адреса) в структурированном в соответствии с федеральной информационной адресной системой виде	—
1.2	Дополнительные сведения о местоположении земельного участка	—
2.	Площадь земельного участка \pm величина погрешности определения (вычисления) площади ($P \pm \Delta P$), м ²	1584 кв.м \pm 7.96 кв.м
3.	Формула, примененная для вычисления предельной погрешности определения площади земельного участка с подставленными значениями и итоговые (вычисленные) значения (ΔP), м ²	$\Delta P = 2 * 0.10 * \sqrt{1584} * \sqrt{((1 + 1.03^2)/(2 * 1.03))} = 7.96$
4.	Площадь земельного участка согласно сведениям Единого государственного реестра недвижимости ($P_{\text{кад}}$), м ²	1310
5.	Оценка расхождения P и $P_{\text{кад}}$ ($P - P_{\text{кад}}$), м ²	274 кв.м
6.	Предельные минимальный и максимальный размеры земельного участка ($P_{\text{мин}}$ и $P_{\text{макс}}$), м ²	600 2500
7.	Вид (виды) разрешенного использования	Для ведения личного подсобного хозяйства

7.1	Дополнительные сведения об использовании земельного участка	—
8.	Кадастровый или иной государственный учетный номер (инвентарный) здания, сооружения, объекта незавершенного строительства, расположенного на земельном участке	76:15:011009:97
9.	Сведения о земельных участках (землях общего пользования, территории общего пользования), посредством которых обеспечивается доступ	Земли (земельные участки) общего пользования
10.	Иные сведения	—

4. Пояснения к сведениям об уточняемом земельном участке с кадастровым номером:
76:15:011009:4

1.	—
----	---

Сведения об уточняемых земельных участках

1. Сведения о характерных точках границ уточняемого земельного участка с кадастровым номером 76:15:011009:5

Система координат МСК-76, зона 1

Зона № 1

Обозначение характерных точек границ	Координаты, м				Метод определения координат	Формулы, примененные для расчета средней квадратической погрешности определения координат характерных точек границ (Mt), с подставленными в такие формулы значениями и итоговые (вычисленные) значения Mt, м	Описание закрепления точки
	содержатся в Едином государственном реестре недвижимости		определены в результате выполнения комплексных кадастровых работ				
	X	Y	X	Y			
1	2	3	4	5	6	7	8
н57У	—	—	40537 8.78	13056 65.69	Фотограмме трический метод	$Mt=\sqrt{(0.07^2+0.07^2)}$ =0.10	—
н58У	—	—	40538 3.42	13056 57.70	Фотограмме трический метод	$Mt=\sqrt{(0.07^2+0.07^2)}$ =0.10	—
н59У	—	—	40538 2.65	13056 34.58	Фотограмме трический	$Mt=\sqrt{(0.07^2+0.07^2)}$ =0.10	—

					метод		
н60У	–	–	40537 3.56	13056 28.22	Фотограмметрический метод	$Mt=\sqrt{(0.07^2+0.07^2)}=0.10$	–
н56У	–	–	40535 9.58	13056 52.16	Фотограмметрический метод	$Mt=\sqrt{(0.07^2+0.07^2)}=0.10$	–
н57У	–	–	40537 8.78	13056 65.69	Фотограмметрический метод	$Mt=\sqrt{(0.07^2+0.07^2)}=0.10$	–

2. Сведения о частях границ уточняемого земельного участка с кадастровым номером 76:15:011009:5

Обозначение части границ		Горизонтальное проложение (S), м	Описание прохождения части границ	Сведения о согласовании местоположения границ (согласовано/спорное)
от т.	до т.			
1	2	3	4	5
н57У	н58У	9.24	–	–
н58У	н59У	23.13	–	–
н59У	н60У	11.09	–	–
н60У	н56У	27.72	–	–
н56У	н57У	23.49	–	–

3. Сведения о характеристиках уточняемого земельного участка с кадастровым номером 76:15:011009:5

№ п/п	Наименование характеристики земельного участка	Значение характеристики
1	2	3
1.	Адрес земельного участка	Ярославская область, район Тутаевский, деревня Отмищево, улица Овражная
1.1	Сведения о местоположении земельного участка (при отсутствии адреса) в структурированном в соответствии с федеральной информационной адресной системой виде	–
1.2	Дополнительные сведения о местоположении земельного участка	–

2.	Площадь земельного участка \pm величина погрешности определения (вычисления) площади ($P \pm \Delta P$), м ²	535 кв.м \pm 4.86 кв.м
3.	Формула, примененная для вычисления предельной погрешности определения площади земельного участка с подставленными значениями и итоговые (вычисленные) значения (ΔP), м ²	$\Delta P = 2 * 0.10 * \sqrt{535} * \sqrt{((1 + 1.57^2)/(2 * 1.57))} = 4.86$
4.	Площадь земельного участка согласно сведениям Единого государственного реестра недвижимости ($P_{\text{кад}}$), м ²	535
5.	Оценка расхождения P и $P_{\text{кад}}$ ($P - P_{\text{кад}}$), м ²	0 кв.м
6.	Предельные минимальный и максимальный размеры земельного участка ($P_{\text{мин}}$ и $P_{\text{макс}}$), м ²	600 2500
7.	Вид (виды) разрешенного использования	Для ведения личного подсобного хозяйства
7.1	Дополнительные сведения об использовании земельного участка	—
8.	Кадастровый или иной государственный учетный номер (инвентарный) здания, сооружения, объекта незавершенного строительства, расположенного на земельном участке	76:15:011009:97
9.	Сведения о земельных участках (землях общего пользования, территории общего пользования), посредством которых обеспечивается доступ	Земли (земельные участки) общего пользования
10.	Иные сведения	—

4. Пояснения к сведениям об уточняемом земельном участке с кадастровым номером: 76:15:011009:5

1.	—
----	---

Сведения об уточняемых земельных участках

1. Сведения о характерных точках границ уточняемого земельного участка с кадастровым номером 76:15:011009:13

Система координат МСК-76, зона 1

Зона № 1

Обозначение	Координаты, м	Метод	Формулы,	Описание
-------------	---------------	-------	----------	----------

ние характерн ых точек границ	содержатся в Едином государственном реестре недвижимости		определены в результате выполнения комплексных кадастровых работ		определения координат	примененные для расчета средней квадратической погрешности определения координат характерных точек границ (Mt), с подставленными в такие формулы значениями и итоговые (вычисленные) значения Mt, м	закрепления точки
	X	Y	X	Y			
1	2	3	4	5	6	7	8
н9У	—	—	40532 9.18	13056 24.73	Фотограмме трический метод	$Mt=\sqrt{(0.07^2+0.07^2)}$ =0.10	—
н10У	—	—	40534 7.13	13056 36.11	Фотограмме трический метод	$Mt=\sqrt{(0.07^2+0.07^2)}$ =0.10	—
н30У	—	—	40535 1.21	13056 38.69	Фотограмме трический метод	$Mt=\sqrt{(0.07^2+0.07^2)}$ =0.10	—
н31У	—	—	40534 7.67	13056 43.77	Фотограмме трический метод	$Mt=\sqrt{(0.07^2+0.07^2)}$ =0.10	—
н32У	—	—	40532 4.26	13056 77.40	Фотограмме трический метод	$Mt=\sqrt{(0.07^2+0.07^2)}$ =0.10	—
н33У	—	—	40532 3.56	13056 78.42	Фотограмме трический метод	$Mt=\sqrt{(0.07^2+0.07^2)}$ =0.10	—
н34У	—	—	40530 1.80	13056 63.66	Фотограмме трический метод	$Mt=\sqrt{(0.07^2+0.07^2)}$ =0.10	—
н35У	—	—	40530 3.48	13056 61.37	Фотограмме трический метод	$Mt=\sqrt{(0.07^2+0.07^2)}$ =0.10	—
н36У	—	—	40531 0.21	13056 51.93	Фотограмме трический метод	$Mt=\sqrt{(0.07^2+0.07^2)}$ =0.10	—
н9У	—	—	40532	13056	Фотограмме	$Mt=\sqrt{(0.07^2+0.07^2)}$	—

			9.18	24.73	трический метод	=0.10	
--	--	--	------	-------	--------------------	-------	--

2. Сведения о частях границ уточняемого земельного участка с кадастровым номером 76:15:011009:13

Обозначение части границ		Горизонтальное проложение (S), м	Описание прохождения части границ	Сведения о согласовании местоположения границ (согласовано/спорное)
от т.	до т.			
1	2	3	4	5
н9У	н10У	21.25	—	—
н10У	н30У	4.83	—	—
н30У	н31У	6.19	—	—
н31У	н32У	40.98	—	—
н32У	н33У	1.24	—	—
н33У	н34У	26.29	—	—
н34У	н35У	2.84	—	—
н35У	н36У	11.59	—	—
н36У	н9У	33.16	—	—

3. Сведения о характеристиках уточняемого земельного участка с кадастровым номером 76:15:011009:13

№ п/п	Наименование характеристики земельного участка	Значение характеристики
1	2	3
1.	Адрес земельного участка	Ярославская область, район Тутаевский, деревня Отмищево, улица Овражная, дом 5
1.1	Сведения о местоположении земельного участка (при отсутствии адреса) в структурированном в соответствии с федеральной информационной адресной системой виде	—
1.2	Дополнительные сведения о местоположении земельного участка	—
2.	Площадь земельного участка \pm величина погрешности определения (вычисления) площади ($P \pm \Delta P$), м ²	1253 кв.м \pm 7.09 кв.м

3.	Формула, примененная для вычисления предельной погрешности определения площади земельного участка с подставленными значениями и итоговые (вычисленные) значения (ΔP), м ²	$\Delta P = 2 * 0.10 * \sqrt{1253} * \sqrt{((1 + 1.09^2)/(2 * 1.09))} = 7.09$
4.	Площадь земельного участка согласно сведениям Единого государственного реестра недвижимости ($P_{\text{кад}}$), м ²	2760
5.	Оценка расхождения P и $P_{\text{кад}}$ ($P - P_{\text{кад}}$), м ²	1507 кв.м
6.	Предельные минимальный и максимальный размеры земельного участка ($P_{\text{мин}}$ и $P_{\text{макс}}$), м ²	600 2500
7.	Вид (виды) разрешенного использования	Для ведения личного подсобного хозяйства
7.1	Дополнительные сведения об использовании земельного участка	—
8.	Кадастровый или иной государственный учетный номер (инвентарный) здания, сооружения, объекта незавершенного строительства, расположенного на земельном участке	76:15:011009:100
9.	Сведения о земельных участках (землях общего пользования, территории общего пользования), посредством которых обеспечивается доступ	Земли (земельные участки) общего пользования
10.	Иные сведения	—

4. Пояснения к сведениям об уточняемом земельном участке с кадастровым номером: 76:15:011009:13

1.	—
----	---

Сведения об уточняемых земельных участках

1. Сведения о характерных точках границ уточняемого земельного участка с кадастровым номером 76:15:011009:22

Система координат МСК-76, зона 1

Зона № 1

Обозначение характерных точек границ	Координаты, м		Метод определения координат	Формулы, примененные для расчета средней квадратической погрешности определения координат характерных	Описание закрепления точки
	содержатся в Едином государственном реестре недвижимости	определены в результате выполнения комплексных кадастровых работ			

	X	Y	X	Y		точек границ (Mt), с подставленными в такие формулы значениями и итоговые (вычисленные) значения Mt, м	
1	2	3	4	5	6	7	8
н76У	–	–	40545 2.16	13056 79.48	Фотограмме трический метод	$Mt=\sqrt{(0.07^2+0.07^2)}$ =0.10	–
н77У	–	–	40543 4.47	13057 10.89	Фотограмме трический метод	$Mt=\sqrt{(0.07^2+0.07^2)}$ =0.10	–
н78У	–	–	40546 5.89	13057 28.58	Фотограмме трический метод	$Mt=\sqrt{(0.07^2+0.07^2)}$ =0.10	–
н79У	–	–	40548 3.57	13056 97.16	Фотограмме трический метод	$Mt=\sqrt{(0.07^2+0.07^2)}$ =0.10	–
н76У	–	–	40545 2.16	13056 79.48	Фотограмме трический метод	$Mt=\sqrt{(0.07^2+0.07^2)}$ =0.10	–

2. Сведения о частях границ уточняемого земельного участка с кадастровым номером 76:15:011009:22

Обозначение части границ		Горизонтальное проложение (S), м	Описание прохождения части границ	Сведения о согласовании местоположения границ (согласовано/спорное)
от т.	до т.			
1	2	3	4	5
н76У	н77У	36.05	–	–
н77У	н78У	36.06	–	–
н78У	н79У	36.05	–	–
н79У	н76У	36.04	–	–

3. Сведения о характеристиках уточняемого земельного участка с кадастровым номером 76:15:011009:22

№ п/п	Наименование характеристики земельного участка	Значение характеристики
-------	--	-------------------------

1	2	3
1.	Адрес земельного участка	Ярославская область, район Тутаевский, деревня Отмищево, улица Овражная, дом 1
1.1	Сведения о местоположении земельного участка (при отсутствии адреса) в структурированном в соответствии с федеральной информационной адресной системой виде	—
1.2	Дополнительные сведения о местоположении земельного участка	—
2.	Площадь земельного участка \pm величина погрешности определения (вычисления) площади ($P \pm \Delta P$), м ²	1300 кв.м \pm 7.21 кв.м
3.	Формула, примененная для вычисления предельной погрешности определения площади земельного участка с подставленными значениями и итоговые (вычисленные) значения (ΔP), м ²	$\Delta P = 2 * 0.10 * \sqrt{1300} * \sqrt{((1 + 1.00^2)/(2 * 1.00))} = 7.21$
4.	Площадь земельного участка согласно сведениям Единого государственного реестра недвижимости ($P_{\text{кад}}$), м ²	1300
5.	Оценка расхождения P и $P_{\text{кад}}$ ($P - P_{\text{кад}}$), м ²	0 кв.м
6.	Предельные минимальный и максимальный размеры земельного участка ($P_{\text{мин}}$ и $P_{\text{макс}}$), м ²	600 2500
7.	Вид (виды) разрешенного использования	Для ведения личного подсобного хозяйства
7.1	Дополнительные сведения об использовании земельного участка	—
8.	Кадастровый или иной государственный учетный номер (инвентарный) здания, сооружения, объекта незавершенного строительства, расположенного на земельном участке	—
9.	Сведения о земельных участках (землях общего пользования, территории общего пользования), посредством которых обеспечивается доступ	Земли (земельные участки) общего пользования
10.	Иные сведения	—
4. Пояснения к сведениям об уточняемом земельном участке с кадастровым номером: <u>76:15:011009:22</u>		

1.	–						
Сведения об уточняемых земельных участках							
1. Сведения о характерных точках границ уточняемого земельного участка с кадастровым номером <u>76:15:011009:6</u>							
Система координат <u>МСК-76, зона 1</u>					Зона № <u>1</u>		
Обозначение характерных точек границ	Координаты, м				Метод определения координат	Формулы, примененные для расчета средней квадратической погрешности определения координат характерных точек границ (Mt), с подставленными в такие формулы значениями и итоговые (вычисленные) значения Mt, м	Описание закрепления точки
	содержатся в Едином государственном реестре недвижимости		определены в результате выполнения комплексных кадастровых работ				
	X	Y	X	Y			
1	2	3	4	5	6	7	8
н65У	–	–	40539 6.10	13057 47.20	Фотограмме трический метод	$Mt=\sqrt{(0.07^2+0.07^2)}$ =0.10	–
н42У	–	–	40536 6.15	13057 88.32	Фотограмме трический метод	$Mt=\sqrt{(0.07^2+0.07^2)}$ =0.10	–
н43У	–	–	40536 2.47	13057 93.41	Фотограмме трический метод	$Mt=\sqrt{(0.07^2+0.07^2)}$ =0.10	–
н66У	–	–	40536 0.72	13057 95.84	Фотограмме трический метод	$Mt=\sqrt{(0.07^2+0.07^2)}$ =0.10	–
н67У	–	–	40540 3.91	13058 19.38	Фотограмме трический метод	$Mt=\sqrt{(0.07^2+0.07^2)}$ =0.10	–
н68У	–	–	40543 0.09	13057 82.20	Фотограмме трический метод	$Mt=\sqrt{(0.07^2+0.07^2)}$ =0.10	–
н69У	–	–	40541 2.69	13057 67.49	Фотограмме трический метод	$Mt=\sqrt{(0.07^2+0.07^2)}$ =0.10	–

н70У	—	—	40540 2.04	13057 58.50	Фотограмме трический метод	$Mt=\sqrt{(0.07^2+0.07^2)}$ =0.10	—
н71У	—	—	40540 4.25	13057 55.88	Фотограмме трический метод	$Mt=\sqrt{(0.07^2+0.07^2)}$ =0.10	—
н72У	—	—	40540 5.31	13057 54.64	Фотограмме трический метод	$Mt=\sqrt{(0.07^2+0.07^2)}$ =0.10	—
н65У	—	—	40539 6.10	13057 47.20	Фотограмме трический метод	$Mt=\sqrt{(0.07^2+0.07^2)}$ =0.10	—

2. Сведения о частях границ уточняемого земельного участка с кадастровым номером 76:15:011009:6

Обозначение части границ		Горизонтальное проложение (S), м	Описание прохождения части границ	Сведения о согласовании местоположения границ (согласовано/спорное)
от т.	до т.			
1	2	3	4	5
н65У	н42У	50.87	—	—
н42У	н43У	6.28	—	—
н43У	н66У	2.99	—	—
н66У	н67У	49.19	—	—
н67У	н68У	45.47	—	—
н68У	н69У	22.78	—	—
н69У	н70У	13.94	—	—
н70У	н71У	3.43	—	—
н71У	н72У	1.63	—	—
н72У	н65У	11.84	—	—

3. Сведения о характеристиках уточняемого земельного участка с кадастровым номером 76:15:011009:6

№ п/п	Наименование характеристики земельного участка	Значение характеристики
1	2	3

1.	Адрес земельного участка	Ярославская область, район Тутаевский, деревня Отмищево, улица Овражная, дом 1
1.1	Сведения о местоположении земельного участка (при отсутствии адреса) в структурированном в соответствии с федеральной информационной адресной системой виде	—
1.2	Дополнительные сведения о местоположении земельного участка	—
2.	Площадь земельного участка \pm величина погрешности определения (вычисления) площади ($P \pm \Delta P$), м ²	2500 кв.м \pm 10.00 кв.м
3.	Формула, примененная для вычисления предельной погрешности определения площади земельного участка с подставленными значениями и итоговые (вычисленные) значения (ΔP), м ²	$\Delta P = 2 * 0.10 * \sqrt{2500} * \sqrt{((1 + 1.04^2)/(2 * 1.04))} = 10.00$
4.	Площадь земельного участка согласно сведениям Единого государственного реестра недвижимости ($P_{\text{кад}}$), м ²	2500
5.	Оценка расхождения P и $P_{\text{кад}}$ ($P - P_{\text{кад}}$), м ²	0 кв.м
6.	Предельные минимальный и максимальный размеры земельного участка ($P_{\text{мин}}$ и $P_{\text{макс}}$), м ²	600 2500
7.	Вид (виды) разрешенного использования	Для ведения личного подсобного хозяйства
7.1	Дополнительные сведения об использовании земельного участка	—
8.	Кадастровый или иной государственный учетный номер (инвентарный) здания, сооружения, объекта незавершенного строительства, расположенного на земельном участке	76:15:011009:95
9.	Сведения о земельных участках (землях общего пользования, территории общего пользования), посредством которых обеспечивается доступ	Земли (земельные участки) общего пользования
10.	Иные сведения	—
4. Пояснения к сведениям об уточняемом земельном участке с кадастровым номером: <u>76:15:011009:6</u>		
1.	—	

Сведения об уточняемых земельных участках

1. Сведения о характерных точках границ уточняемого земельного участка с кадастровым номером 76:15:011009:7

Система координат МСК-76, зона 1

Зона № 1

Обозначение характерных точек границ	Координаты, м				Метод определения координат	Формулы, примененные для расчета средней квадратической погрешности определения координат характерных точек границ (Mt), с подставленными в такие формулы значениями и итоговые (вычисленные) значения Mt, м	Описание закрепления точки
	содержатся в Едином государственном реестре недвижимости		определены в результате выполнения комплексных кадастровых работ				
	X	Y	X	Y			
1	2	3	4	5	6	7	8
н65У	—	—	40539 6.10	13057 47.20	Фотограмме- трический метод	$Mt=\sqrt{(0.07^2+0.07^2)}$ =0.10	—
н73У	—	—	40540 1.44	13057 40.28	Фотограмме- трический метод	$Mt=\sqrt{(0.07^2+0.07^2)}$ =0.10	—
н53У	—	—	40542 2.18	13057 56.30	Фотограмме- трический метод	$Mt=\sqrt{(0.07^2+0.07^2)}$ =0.10	—
н52У	—	—	40544 2.03	13057 27.24	Фотограмме- трический метод	$Mt=\sqrt{(0.07^2+0.07^2)}$ =0.10	—
н74У	—	—	40544 4.86	13057 23.09	Фотограмме- трический метод	$Mt=\sqrt{(0.07^2+0.07^2)}$ =0.10	—
н75У	—	—	40545 9.96	13057 31.54	Фотограмме- трический метод	$Mt=\sqrt{(0.07^2+0.07^2)}$ =0.10	—
н68У	—	—	40543 0.09	13057 82.20	Фотограмме- трический метод	$Mt=\sqrt{(0.07^2+0.07^2)}$ =0.10	—
н69У	—	—	40541	13057	Фотограмме	$Mt=\sqrt{(0.07^2+0.07^2)}$	—

			2.69	67.49	трический метод	=0.10	
н70У	—	—	40540 2.04	13057 58.50	Фотограмме трический метод	$Mt=\sqrt{(0.07^2+0.07^2)}$ =0.10	—
н71У	—	—	40540 4.25	13057 55.88	Фотограмме трический метод	$Mt=\sqrt{(0.07^2+0.07^2)}$ =0.10	—
н72У	—	—	40540 5.31	13057 54.64	Фотограмме трический метод	$Mt=\sqrt{(0.07^2+0.07^2)}$ =0.10	—
н65У	—	—	40539 6.10	13057 47.20	Фотограмме трический метод	$Mt=\sqrt{(0.07^2+0.07^2)}$ =0.10	—

2. Сведения о частях границ уточняемого земельного участка с кадастровым номером 76:15:011009:7

Обозначение части границ		Горизонтальное проложение (S), м	Описание прохождения части границ	Сведения о согласовании местоположения границ (согласовано/спорное)
от т.	до т.			
1	2	3	4	5
н65У	н73У	8.74	—	—
н73У	н53У	26.21	—	—
н53У	н52У	35.19	—	—
н52У	н74У	5.02	—	—
н74У	н75У	17.30	—	—
н75У	н68У	58.81	—	—
н68У	н69У	22.78	—	—
н69У	н70У	13.94	—	—
н70У	н71У	3.43	—	—
н71У	н72У	1.63	—	—
н72У	н65У	11.84	—	—

3. Сведения о характеристиках уточняемого земельного участка с кадастровым номером 76:15:011009:7

№ п/п	Наименование характеристики земельного участка	Значение характеристики
1	2	3
1.	Адрес земельного участка	Ярославская область, район Тутаевский, деревня Отмищево, улица Овражная, дом 1
1.1	Сведения о местоположении земельного участка (при отсутствии адреса) в структурированном в соответствии с федеральной информационной адресной системой виде	—
1.2	Дополнительные сведения о местоположении земельного участка	—
2.	Площадь земельного участка \pm величина погрешности определения (вычисления) площади ($P \pm \Delta P$), м ²	1408 кв.м \pm 7.52 кв.м
3.	Формула, примененная для вычисления предельной погрешности определения площади земельного участка с подставленными значениями и итоговые (вычисленные) значения (ΔP), м ²	$\Delta P = 2 * 0.10 * \sqrt{1408} * \sqrt{((1 + 1.08^2)/(2 * 1.08))} = 7.52$
4.	Площадь земельного участка согласно сведениям Единого государственного реестра недвижимости ($P_{\text{кад}}$), м ²	1100
5.	Оценка расхождения P и $P_{\text{кад}}$ ($P - P_{\text{кад}}$), м ²	308 кв.м
6.	Предельные минимальный и максимальный размеры земельного участка ($P_{\text{мин}}$ и $P_{\text{макс}}$), м ²	600 2500
7.	Вид (виды) разрешенного использования	Для ведения личного подсобного хозяйства
7.1	Дополнительные сведения об использовании земельного участка	—
8.	Кадастровый или иной государственный учетный номер (инвентарный) здания, сооружения, объекта незавершенного строительства, расположенного на земельном участке	76:15:011009:95
9.	Сведения о земельных участках (землях общего пользования, территории общего пользования), посредством которых обеспечивается доступ	Земли (земельные участки) общего пользования
10.	Иные сведения	—
4. Пояснения к сведениям об уточняемом земельном участке с кадастровым номером:		

76:15:011009:7							
1.	—						
Сведения об уточняемых земельных участках, необходимые для исправления реестровых ошибок в сведениях о местоположении их границ							
1. Сведения о характерных точках границ уточняемого земельного участка с кадастровым номером 76:15:011009:14							
Система координат МСК-76, зона 1					Зона № 1		
Обозначение характерных точек границ	Координаты, м				Метод определения координат	Формулы, примененные для расчета средней квадратической погрешности определения координат характерных точек границ (Mt), с подставленными в такие формулы значениями и итоговые (вычисленные) значения Mt, м	Описание закреплен ия точки
	содержатся в Едином государственно м реестре недвижимости		определены в ходе выполнения комплексных кадастровых работ				
	X	Y	X	Y			
1	2	3	4	5	6	7	8
н1У	—	—	40539 7.24	13056 13.26	Фотограммет рический метод	$Mt=\sqrt{(0.07^2+0.07^2)}=0.10$	—
н2У	—	—	40542 1.30	13056 17.64	Фотограммет рический метод	$Mt=\sqrt{(0.07^2+0.07^2)}=0.10$	—
н3У	—	—	40543 7.99	13056 21.92	Фотограммет рический метод	$Mt=\sqrt{(0.07^2+0.07^2)}=0.10$	—
н4У	—	—	40542 3.75	13056 55.65	Фотограммет рический метод	$Mt=\sqrt{(0.07^2+0.07^2)}=0.10$	—
н5У	—	—	40541 3.83	13056 76.31	Фотограммет рический метод	$Mt=\sqrt{(0.07^2+0.07^2)}=0.10$	—
н6У	—	—	40539 0.87	13056 65.43	Фотограммет рический метод	$Mt=\sqrt{(0.07^2+0.07^2)}=0.10$	—

н7У	—	—	40539 2.91	13056 44.30	Фотограмметрический метод	$Mt=\sqrt{(0.07^2+0.07^2)}=0.10$	—
н1У	—	—	40539 7.24	13056 13.26	Фотограмметрический метод	$Mt=\sqrt{(0.07^2+0.07^2)}=0.10$	—

2. Сведения о частях границ уточняемого земельного участка с кадастровым номером 76:15:011009:14

Обозначение части границ		Горизонтальное проложение (S), м	Описание прохождения части границ	Сведения о согласовании местоположения границ (согласовано/спорное)
от т.	до т.			
1	2	3	4	5
н1У	н2У	24.46	—	—
н2У	н3У	17.23	—	—
н3У	н4У	36.61	—	—
н4У	н5У	22.92	—	—
н5У	н6У	25.41	—	—
н6У	н7У	21.23	—	—
н7У	н1У	31.34	—	—

3. Сведения о характеристиках уточняемого земельного участка с кадастровым номером 76:15:011009:14

№ п/п	Наименование характеристики	Значение характеристики
1	2	3
1.	Адрес земельного участка	—
1.1	Сведения о местоположении земельного участка (при отсутствии адреса) в структурированном в соответствии с федеральной информационной адресной системой виде	Ярославская область, район Тутаевский, деревня Отмищево, улица Речная, дом 1
1.2	Дополнительные сведения о местоположении земельного участка	—
2.	Площадь земельного участка ± величина предельной погрешности определения (вычисления) площади ($P \pm \Delta P$), м ²	1896 кв.м ± 8.89 кв.м

3.	Формула, примененная для вычисления предельной погрешности определения площади земельного участка с подставленными значениями (ΔP), м ²	$\Delta P = 2 * 0.10 * \sqrt{1896} * \sqrt{((1 + 1.34^2)/(2 * 1.34))} = 8.89$
4.	Площадь земельного участка согласно сведениям Единого государственного реестра недвижимости ($P_{\text{кад}}$), м ²	1836
5.	Оценка расхождения P и $P_{\text{кад}}$ ($P - P_{\text{кад}}$), м ²	60 кв.м
6.	Предельные минимальный и максимальный размеры земельного участка ($P_{\text{мин}}$ и $P_{\text{макс}}$), м ²	600 2500
7.	Кадастровый номер или иной государственный учетный номер (инвентарный) объекта недвижимости, расположенного на земельном участке	—
8.	Вид (виды) разрешенного использования	Для ведения личного подсобного хозяйства
8.1	Дополнительные сведения об использовании земельного участка	—
9.	Сведения о земельных участках (землях общего пользования, территории общего пользования), посредством которых обеспечивается доступ	Земли (земельные участки) общего пользования
10.	Иные сведения	—

4. Пояснения к сведениям об уточняемом земельном участке с кадастровым номером: 76:15:011009:14

1.	—
----	---

Сведения об уточняемых земельных участках, необходимые для исправления реестровых ошибок в сведениях о местоположении их границ

1. Сведения о характерных точках границ уточняемого земельного участка с кадастровым номером 76:15:011009:16

Система координат МСК-76, зона 1

Зона № 1

Обозначение характерных точек границ	Координаты, м		Метод определения координат	Формулы, примененные для расчета средней квадратической погрешности определения координат характерных точек	Описание закрепления точки
	содержатся в Едином государственном реестре недвижимости	определены в ходе выполнения комплексных кадастровых работ			

Обозначение части границ		Горизонтальное проложение (S), м	Описание прохождения части границ	Сведения о согласовании местоположения границ (согласовано/спорное)
от т.	до т.			
1	2	3	4	5
н8У	н9У	25.18	—	—
н9У	н10У	21.25	—	—
н10У	н11У	51.17	—	—
н11У	н12У	7.45	—	—
н12У	н13У	8.97	—	—
н13У	н14У	41.31	—	—
н14У	н15У	15.10	—	—
н15У	н16У	26.21	—	—
н16У	н8У	22.32	—	—

3. Сведения о характеристиках уточняемого земельного участка с кадастровым номером 76:15:011009:16

№ п/п	Наименование характеристики	Значение характеристики
1	2	3
1.	Адрес земельного участка	—
1.1	Сведения о местоположении земельного участка (при отсутствии адреса) в структурированном в соответствии с федеральной информационной адресной системой виде	Ярославская область, район Тутаевский, деревня Отмищево, улица Речная, дом 3
1.2	Дополнительные сведения о местоположении земельного участка	—
2.	Площадь земельного участка \pm величина предельной погрешности определения (вычисления) площади ($P \pm \Delta P$), м ²	2678 кв.м \pm 10.36 кв.м
3.	Формула, примененная для вычисления предельной погрешности определения площади земельного участка с подставленными значениями (ΔP), м ²	$\Delta P = 2 * 0.10 * \sqrt{2678} * \sqrt{((1 + 1.06^2)/(2 * 1.06))} = 10.36$
4.	Площадь земельного участка согласно сведениям Единого государственного реестра недвижимости ($P_{\text{кад}}$), м ²	2678

5.	Оценка расхождения Р и Р _{кад} (Р - Р _{кад}), м ²	0 кв.м
6.	Предельные минимальный и максимальный размеры земельного участка (Р _{мин} и Р _{макс}), м ²	600 2500
7.	Кадастровый номер или иной государственный учетный номер (инвентарный) объекта недвижимости, расположенного на земельном участке	—
8.	Вид (виды) разрешенного использования	Для ведения личного подсобного хозяйства
8.1	Дополнительные сведения об использовании земельного участка	—
9.	Сведения о земельных участках (землях общего пользования, территории общего пользования), посредством которых обеспечивается доступ	Земли (земельные участки) общего пользования
10.	Иные сведения	—

4. Пояснения к сведениям об уточняемом земельном участке с кадастровым номером: 76:15:011009:16

1.	—
----	---

Сведения об уточняемых земельных участках, необходимые для исправления реестровых ошибок в сведениях о местоположении их границ

1. Сведения о характерных точках границ уточняемого земельного участка с кадастровым номером 76:15:011009:91

Система координат МСК-76, зона 1

Зона № 1

Обозначение характерных точек границ	Координаты, м				Метод определения координат	Формулы, примененные для расчета средней квадратической погрешности определения координат характерных точек границ (Mt), с подставленными в такие формулы значениями и итоговые (вычисленные) значения Mt, м	Описание закрепления точки
	содержатся в Едином государственно м реестре недвижимости		определены в ходе выполнения комплексных кадастровых работ				
	X	Y	X	Y			
1	2	3	4	5	6	7	8

н17У	—	—	40537 7.59	13056 67.74	Фотограммет рический метод	$Mt=\sqrt{(0.07^2+0.07^2)}=$ 0.10	—
н18У	—	—	40539 7.01	13056 80.37	Фотограммет рический метод	$Mt=\sqrt{(0.07^2+0.07^2)}=$ 0.10	—
н19У	—	—	40540 4.02	13056 96.19	Фотограммет рический метод	$Mt=\sqrt{(0.07^2+0.07^2)}=$ 0.10	—
н20У	—	—	40538 4.54	13057 22.57	Фотограммет рический метод	$Mt=\sqrt{(0.07^2+0.07^2)}=$ 0.10	—
н21У	—	—	40538 0.96	13057 19.76	Фотограммет рический метод	$Mt=\sqrt{(0.07^2+0.07^2)}=$ 0.10	—
н22У	—	—	40537 2.83	13057 13.99	Фотограммет рический метод	$Mt=\sqrt{(0.07^2+0.07^2)}=$ 0.10	—
н23У	—	—	40535 6.18	13057 01.12	Фотограммет рический метод	$Mt=\sqrt{(0.07^2+0.07^2)}=$ 0.10	—
н17У	—	—	40537 7.59	13056 67.74	Фотограммет рический метод	$Mt=\sqrt{(0.07^2+0.07^2)}=$ 0.10	—

2. Сведения о частях границ уточняемого земельного участка с кадастровым номером 76:15:011009:91

Обозначение части границ		Горизонтальное проложение (S), м	Описание прохождения части границ	Сведения о согласовании местоположения границ (согласовано/спорное)
от т.	до т.			
1	2	3	4	5
н17У	н18У	23.17	—	—
н18У	н19У	17.30	—	—
н19У	н20У	32.79	—	—
н20У	н21У	4.55	—	—
н21У	н22У	9.97	—	—
н22У	н23У	21.04	—	—

н23У	н17У	39.66	—	—
3. Сведения о характеристиках уточняемого земельного участка с кадастровым номером 76:15:011009:91				
№ п/п	Наименование характеристики	Значение характеристики		
1	2	3		
1.	Адрес земельного участка	—		
1.1	Сведения о местоположении земельного участка (при отсутствии адреса) в структурированном в соответствии с федеральной информационной адресной системой виде	Ярославская область, район Тутаевский, деревня Отмищево, улица Овражная, дом 3		
1.2	Дополнительные сведения о местоположении земельного участка	—		
2.	Площадь земельного участка \pm величина предельной погрешности определения (вычисления) площади ($P \pm \Delta P$), м ²	1441 кв.м \pm 7.63 кв.м		
3.	Формула, примененная для вычисления предельной погрешности определения площади земельного участка с подставленными значениями (ΔP), м ²	$\Delta P = 2 * 0.10 * \sqrt{1441} * \sqrt{((1 + 1.15^2)/(2 * 1.15))} = 7.63$		
4.	Площадь земельного участка согласно сведениям Единого государственного реестра недвижимости ($P_{\text{кад}}$), м ²	1441		
5.	Оценка расхождения P и $P_{\text{кад}}$ ($P - P_{\text{кад}}$), м ²	0 кв.м		
6.	Предельные минимальный и максимальный размеры земельного участка ($P_{\text{мин}}$ и $P_{\text{макс}}$), м ²	600 2500		
7.	Кадастровый номер или иной государственный учетный номер (инвентарный) объекта недвижимости, расположенного на земельном участке	76:15:011009:98		
8.	Вид (виды) разрешенного использования	Для ведения личного подсобного хозяйства		
8.1	Дополнительные сведения об использовании земельного участка	—		
9.	Сведения о земельных участках (землях общего пользования, территории общего пользования), посредством которых обеспечивается доступ	Земли (земельные участки) общего пользования		
10.	Иные сведения	—		

4. Пояснения к сведениям об уточняемом земельном участке с кадастровым номером: <u>76:15:011009:91</u>							
1.	–						
Сведения об уточняемых земельных участках, необходимые для исправления реестровых ошибок в сведениях о местоположении их границ							
1. Сведения о характерных точках границ уточняемого земельного участка с кадастровым номером <u>76:15:011009:92</u>							
Система координат <u>МСК-76, зона 1</u>					Зона № <u>1</u>		
Обозначение характерных точек границ	Координаты, м				Метод определения координат	Формулы, примененные для расчета средней квадратической погрешности определения координат характерных точек границ (Mt), с подставленными в такие формулы значениями и итоговые (вычисленные) значения Mt, м	Описание закрепления точки
	содержатся в Едином государственно м реестре недвижимости		определены в ходе выполнения комплексных кадастровых работ				
	X	Y	X	Y			
1	2	3	4	5	6	7	8
н24У	–	–	40536 1.90	13057 11.57	Фотограмметрический метод	$Mt=\sqrt{(0.07^2+0.07^2)}=0.10$	–
н25У	–	–	40538 1.14	13057 26.44	Фотограмметрический метод	$Mt=\sqrt{(0.07^2+0.07^2)}=0.10$	–
н26У	–	–	40537 5.87	13057 35.88	Фотограмметрический метод	$Mt=\sqrt{(0.07^2+0.07^2)}=0.10$	–
н27У	–	–	40536 9.62	13057 44.24	Фотограмметрический метод	$Mt=\sqrt{(0.07^2+0.07^2)}=0.10$	–
н28У	–	–	40535 6.34	13057 55.11	Фотограмметрический метод	$Mt=\sqrt{(0.07^2+0.07^2)}=0.10$	–
н29У	–	–	40533 9.60	13057 38.72	Фотограмметрический	$Mt=\sqrt{(0.07^2+0.07^2)}=0.10$	–

					метод		
н24У	—	—	40536 1.90	13057 11.57	Фотограмметрический метод	$Mt = \sqrt{(0.07^2 + 0.07^2)} = 0.10$	—

2. Сведения о частях границ уточняемого земельного участка с кадастровым номером 76:15:011009:92

Обозначение части границ		Горизонтальное проложение (S), м	Описание прохождения части границ	Сведения о согласовании местоположения границ (согласовано/спорное)
от т.	до т.			
1	2	3	4	5
н24У	н25У	24.32	—	—
н25У	н26У	10.81	—	—
н26У	н27У	10.44	—	—
н27У	н28У	17.16	—	—
н28У	н29У	23.43	—	—
н29У	н24У	35.13	—	—

3. Сведения о характеристиках уточняемого земельного участка с кадастровым номером 76:15:011009:92

№ п/п	Наименование характеристики	Значение характеристики
1	2	3
1.	Адрес земельного участка	—
1.1	Сведения о местоположении земельного участка (при отсутствии адреса) в структурированном в соответствии с федеральной информационной адресной системой виде	Ярославская область, район Тутаевский, деревня Отмищево
1.2	Дополнительные сведения о местоположении земельного участка	—
2.	Площадь земельного участка ± величина предельной погрешности определения (вычисления) площади ($P \pm \Delta P$), м ²	933 кв.м ± 6.11 кв.м
3.	Формула, примененная для вычисления предельной погрешности определения площади земельного участка с подставленными значениями (ΔP), м ²	$\Delta P = 2 * 0.10 * \sqrt{933} * \sqrt{((1 + 1.05^2)/(2 * 1.05))} = 6.11$

4.	Площадь земельного участка согласно сведениям Единого государственного реестра недвижимости ($P_{\text{кад}}$), м^2	931
5.	Оценка расхождения P и $P_{\text{кад}}$ ($P - P_{\text{кад}}$), м^2	2 кв.м
6.	Предельные минимальный и максимальный размеры земельного участка ($P_{\text{мин}}$ и $P_{\text{макс}}$), м^2	600 2500
7.	Кадастровый номер или иной государственный учетный номер (инвентарный) объекта недвижимости, расположенного на земельном участке	—
8.	Вид (виды) разрешенного использования	Для ведения личного подсобного хозяйства
8.1	Дополнительные сведения об использовании земельного участка	—
9.	Сведения о земельных участках (землях общего пользования, территории общего пользования), посредством которых обеспечивается доступ	Земли (земельные участки) общего пользования
10.	Иные сведения	—

4. Пояснения к сведениям об уточняемом земельном участке с кадастровым номером: 76:15:011009:92

1.	—
----	---

Сведения об уточняемых земельных участках, необходимые для исправления реестровых ошибок в сведениях о местоположении их границ

1. Сведения о характерных точках границ уточняемого земельного участка с кадастровым номером 76:15:011009:93

Система координат МСК-76, зона 1

Зона № 1

Обозначение характерных точек границ	Координаты, м				Метод определения координат	Формулы, примененные для расчета средней квадратической погрешности определения координат характерных точек границ (Mt), с подставленными в такие формулы значениями и итоговые (вычисленные)	Описание закрепления точки
	содержатся в Едином государственно м реестре недвижимости		определены в ходе выполнения комплексных кадастровых работ				
	X	Y	X	Y			

						значения Mt, м	
1	2	3	4	5	6	7	8
н37У	—	—	40538 3.93	13057 38.04	Фотограммет рический метод	$Mt=\sqrt{(0.07^2+0.07^2)}=0.10$	—
н38У	—	—	40539 2.69	13057 48.52	Фотограммет рический метод	$Mt=\sqrt{(0.07^2+0.07^2)}=0.10$	—
н39У	—	—	40538 3.20	13057 57.88	Фотограммет рический метод	$Mt=\sqrt{(0.07^2+0.07^2)}=0.10$	—
н40У	—	—	40538 4.43	13057 60.60	Фотограммет рический метод	$Mt=\sqrt{(0.07^2+0.07^2)}=0.10$	—
н41У	—	—	40536 3.63	13057 85.73	Фотограммет рический метод	$Mt=\sqrt{(0.07^2+0.07^2)}=0.10$	—
н42У	—	—	40536 6.15	13057 88.32	Фотограммет рический метод	$Mt=\sqrt{(0.07^2+0.07^2)}=0.10$	—
н43У	—	—	40536 2.47	13057 93.41	Фотограммет рический метод	$Mt=\sqrt{(0.07^2+0.07^2)}=0.10$	—
н44У	—	—	40534 3.76	13057 78.08	Фотограммет рический метод	$Mt=\sqrt{(0.07^2+0.07^2)}=0.10$	—
н45У	—	—	40535 2.96	13057 68.86	Фотограммет рический метод	$Mt=\sqrt{(0.07^2+0.07^2)}=0.10$	—
н46У	—	—	40536 3.25	13057 58.41	Фотограммет рический метод	$Mt=\sqrt{(0.07^2+0.07^2)}=0.10$	—
н37У	—	—	40538 3.93	13057 38.04	Фотограммет рический метод	$Mt=\sqrt{(0.07^2+0.07^2)}=0.10$	—

2. Сведения о частях границ уточняемого земельного участка с кадастровым номером 76:15:011009:93

Обозначение части границ		Горизонтальное проложение (S), м	Описание прохождения части границ	Сведения о согласовании местоположения границ (согласовано/спорное)
от т.	до т.			
1	2	3	4	5
н37У	н38У	13.66	—	—
н38У	н39У	13.33	—	—
н39У	н40У	2.99	—	—
н40У	н41У	32.62	—	—
н41У	н42У	3.61	—	—
н42У	н43У	6.28	—	—
н43У	н44У	24.19	—	—
н44У	н45У	13.02	—	—
н45У	н46У	14.67	—	—
н46У	н37У	29.03	—	—

3. Сведения о характеристиках уточняемого земельного участка с кадастровым номером 76:15:011009:93

№ п/п	Наименование характеристики	Значение характеристики
1	2	3
1.	Адрес земельного участка	—
1.1	Сведения о местоположении земельного участка (при отсутствии адреса) в структурированном в соответствии с федеральной информационной адресной системой виде	Ярославская область, район Тутаевский, деревня Отмищево
1.2	Дополнительные сведения о местоположении земельного участка	—
2.	Площадь земельного участка \pm величина предельной погрешности определения (вычисления) площади ($P \pm \Delta P$), м ²	966 кв.м \pm 6.24 кв.м
3.	Формула, примененная для вычисления предельной погрешности определения площади земельного участка с подставленными значениями (ΔP), м ²	$\Delta P = 2 * 0.10 * \sqrt{966} * \sqrt{((1 + 1.13^2)/(2 * 1.13))} = 6.24$
4.	Площадь земельного участка согласно сведениям	966

	Единого государственного реестра недвижимости ($P_{\text{кад}}$), м^2	
5.	Оценка расхождения P и $P_{\text{кад}}$ ($P - P_{\text{кад}}$), м^2	0 кв.м
6.	Предельные минимальный и максимальный размеры земельного участка ($P_{\text{мин}}$ и $P_{\text{макс}}$), м^2	600 2500
7.	Кадастровый номер или иной государственный учетный номер (инвентарный) объекта недвижимости, расположенного на земельном участке	—
8.	Вид (виды) разрешенного использования	Для ведения личного подсобного хозяйства
8.1	Дополнительные сведения об использовании земельного участка	—
9.	Сведения о земельных участках (землях общего пользования, территории общего пользования), посредством которых обеспечивается доступ	Земли (земельные участки) общего пользования
10.	Иные сведения	—

4. Пояснения к сведениям об уточняемом земельном участке с кадастровым номером: 76:15:011009:93

1.	—
----	---

Сведения об уточняемых земельных участках, необходимые для исправления реестровых ошибок в сведениях о местоположении их границ

1. Сведения о характерных точках границ уточняемого земельного участка с кадастровым номером 76:15:011009:94

Система координат МСК-76, зона 1

Зона № 1

Обозначение характерных точек границ	Координаты, м				Метод определения координат	Формулы, примененные для расчета средней квадратической погрешности определения координат характерных точек границ (Mt), с подставленными в такие формулы значениями и итоговые (вычисленные) значения Mt, м	Описание закрепления точки
	содержатся в Едином государственно м реестре недвижимости		определены в ходе выполнения комплексных кадастровых работ				
	X	Y	X	Y			

1	2	3	4	5	6	7	8
н47У	–	–	40540 5.63	13057 04.68	Фотограмметрический метод	$Mt=\sqrt{(0.07^2+0.07^2)}=0.10$	–
н48У	–	–	40540 7.43	13057 02.06	Фотограмметрический метод	$Mt=\sqrt{(0.07^2+0.07^2)}=0.10$	–
н49У	–	–	40541 8.23	13057 10.01	Фотограмметрический метод	$Mt=\sqrt{(0.07^2+0.07^2)}=0.10$	–
н50У	–	–	40539 7.79	13057 37.46	Фотограмметрический метод	$Mt=\sqrt{(0.07^2+0.07^2)}=0.10$	–
н51У	–	–	40538 7.80	13057 29.25	Фотограмметрический метод	$Mt=\sqrt{(0.07^2+0.07^2)}=0.10$	–
н47У	–	–	40540 5.63	13057 04.68	Фотограмметрический метод	$Mt=\sqrt{(0.07^2+0.07^2)}=0.10$	–

2. Сведения о частях границ уточняемого земельного участка с кадастровым номером 76:15:011009:94

Обозначение части границ		Горизонтальное проложение (S), м	Описание прохождения части границ	Сведения о согласовании местоположения границ (согласовано/спорное)
от т.	до т.			
1	2	3	4	5
н47У	н48У	3.18	–	–
н48У	н49У	13.41	–	–
н49У	н50У	34.22	–	–
н50У	н51У	12.93	–	–
н51У	н47У	30.36	–	–

3. Сведения о характеристиках уточняемого земельного участка с кадастровым номером 76:15:011009:94

№ п/п	Наименование характеристики	Значение характеристики
1	2	3

1.	Адрес земельного участка	—
1.1	Сведения о местоположении земельного участка (при отсутствии адреса) в структурированном в соответствии с федеральной информационной адресной системой виде	Ярославская область, район Тутаевский, деревня Отмищево, улица Овражная, дом 2
1.2	Дополнительные сведения о местоположении земельного участка	—
2.	Площадь земельного участка ± величина предельной погрешности определения (вычисления) площади (Р ± ΔР), м ²	445 кв.м ± 4.24 кв.м
3.	Формула, примененная для вычисления предельной погрешности определения площади земельного участка с подставленными значениями (ΔР), м ²	$\Delta P = 2 * 0.10 * \sqrt{445} * \sqrt{((1 + 1.16^2)/(2 * 1.16))} = 4.24$
4.	Площадь земельного участка согласно сведениям Единого государственного реестра недвижимости (Р _{кад}), м ²	445
5.	Оценка расхождения Р и Р _{кад} (Р - Р _{кад}), м ²	0 кв.м
6.	Предельные минимальный и максимальный размеры земельного участка (Р _{мин} и Р _{макс}), м ²	600 2500
7.	Кадастровый номер или иной государственный учетный номер (инвентарный) объекта недвижимости, расположенного на земельном участке	76:15:011009:96
8.	Вид (виды) разрешенного использования	Для ведения личного подсобного хозяйства
8.1	Дополнительные сведения об использовании земельного участка	—
9.	Сведения о земельных участках (землях общего пользования, территории общего пользования), посредством которых обеспечивается доступ	Земли (земельные участки) общего пользования
10.	Иные сведения	—
4. Пояснения к сведениям об уточняемом земельном участке с кадастровым номером: <u>76:15:011009:94</u>		
1.	—	
Описание местоположения зданий, сооружений, объектов незавершенного строительства на земельном участке		

1. Сведения о характерных точках контура объекта недвижимости с кадастровым номером =								
Система координат МСК-76, зона 1							Зона № 1	
Обозначение характерных точек контура	Содержатся в Едином государственном реестре недвижимости			Определены в ходе выполнения комплексных кадастровых работ			Метод определения координат	Формулы, примененные для расчета средней квадратической погрешности определения координат характерных точек (M _t), м, с подставленными в такие формулы значениями и итоговые (вычисленные) значения M _t , м
	Координаты, м		Радиус, м	Координаты, м		Радиус, м		
	X	Y	R	X	Y	R		
1	2	3	4	5	6	7	8	9
н5О	—	—	—	4053 04.65	1305 649.5 7	—	Фотограмметрический метод	M _t =√(0.07²+0.07²)=0.10
н6О	—	—	—	4053 06.52	1305 650.8 8	—	Фотограмметрический метод	M _t =√(0.07²+0.07²)=0.10
н7О	—	—	—	4053 07.62	1305 649.3 2	—	Фотограмметрический метод	M _t =√(0.07²+0.07²)=0.10
н8О	—	—	—	4053 14.58	1305 654.2 4	—	Фотограмметрический метод	M _t =√(0.07²+0.07²)=0.10
н9О	—	—	—	4053 07.44	1305 664.3 4	—	Фотограмметрический метод	M _t =√(0.07²+0.07²)=0.10
н10О	—	—	—	4053	1305	—	Фотограммет	M _t =√(0.07²+0.07²)=0.

				00.48	659.4 2		рический метод	10
н11О	—	—	—	4053 05.10	1305 652.8 9	—	Фотограммет рический метод	$Mt=\sqrt{(0.07^2+0.07^2)}=0.10$
н12О	—	—	—	4053 03.23	1305 651.5 7	—	Фотограммет рический метод	$Mt=\sqrt{(0.07^2+0.07^2)}=0.10$
н5О	—	—	—	4053 04.65	1305 649.5 7	—	Фотограммет рический метод	$Mt=\sqrt{(0.07^2+0.07^2)}=0.10$

2. Сведения о характеристиках объекта недвижимости с кадастровым номером 76:15:011009:100

№ п/п	Наименование характеристики	Значение характеристики
1	2	3
1.	Вид объекта недвижимости	Здание
2.	Ранее присвоенный государственный учетный номер (инвентарный) здания, сооружения, объекта незавершенного строительства	—
3.	Кадастровый номер земельного участка (земельных участков), в границах которого (которых) расположены здание, сооружение, объект незавершенного строительства	76:15:011009:13, 76:15:011009:319
4.	Уникальный учетный номер кадастрового квартала, в границах которого расположены здание, сооружение, объект незавершенного строительства	76:15:011009
5.	Адрес здания, сооружения, объекта незавершенного строительства	Ярославская область, район Тутаевский, деревня Отмищево, улица Овражная, дом 5
5.1	Сведения о местоположении здания, сооружения, объекта незавершенного строительства (при отсутствии адреса) в структурированном в соответствии с федеральной информационной адресной системой виде	—
5.2	Дополнительные сведения о местоположении	—
6.	Иные сведения	—

3. Пояснения к сведениям об объекте недвижимости с кадастровым номером

76:15:011009:100								
1.	—							
Описание местоположения зданий, сооружений, объектов незавершенного строительства на земельном участке								
1. Сведения о характерных точках контура объекта недвижимости с кадастровым номером =								
Система координат МСК-76, зона 1						Зона № 1		
Обозначение характерных точек контура	Содержатся в Едином государственном реестре недвижимости			Определены в ходе выполнения комплексных кадастровых работ			Метод определения координат	Формулы, примененные для расчета средней квадратической погрешности определения координат характерных точек (M _t), м, с подставленными в такие формулы значениями и итоговые (вычисленные) значения M _t , м
	Координаты , м		Радиус, м	Координаты , м		Радиус, м		
	X	Y	R	X	Y	R		
1	2	3	4	5	6	7	8	9
н33О	—	—	—	4054 04.25	1305 755.8 8	—	Фотограмметрический метод	M _t =√(0.07²+0.07²)=0.10
н34О	—	—	—	4053 98.49	1305 762.7 0	—	Фотограмметрический метод	M _t =√(0.07²+0.07²)=0.10
н35О	—	—	—	4054 05.42	1305 768.5 6	—	Фотограмметрический метод	M _t =√(0.07²+0.07²)=0.10
н36О	—	—	—	4054 04.64	1305 769.4	—	Фотограмметрический	M _t =√(0.07²+0.07²)=0.10

					9		метод	
н37О	—	—	—	4054 08.35	1305 772.6 2	—	Фотограмметрический метод	$Mt=\sqrt{(0.07^2+0.07^2)}=0.10$
н38О	—	—	—	4054 16.54	1305 762.9 3	—	Фотограмметрический метод	$Mt=\sqrt{(0.07^2+0.07^2)}=0.10$
н39О	—	—	—	4054 12.83	1305 759.8 0	—	Фотограмметрический метод	$Mt=\sqrt{(0.07^2+0.07^2)}=0.10$
н40О	—	—	—	4054 11.19	1305 761.7 4	—	Фотограмметрический метод	$Mt=\sqrt{(0.07^2+0.07^2)}=0.10$
н33О	—	—	—	4054 04.25	1305 755.8 8	—	Фотограмметрический метод	$Mt=\sqrt{(0.07^2+0.07^2)}=0.10$

2. Сведения о характеристиках объекта недвижимости с кадастровым номером 76:15:011009:95

№ п/п	Наименование характеристики	Значение характеристики
1	2	3
1.	Вид объекта недвижимости	Здание
2.	Ранее присвоенный государственный учетный номер (инвентарный) здания, сооружения, объекта незавершенного строительства	—
3.	Кадастровый номер земельного участка (земельных участков), в границах которого (которых) расположены здание, сооружение, объект незавершенного строительства	76:15:011009:6, 76:15:011009:7
4.	Уникальный учетный номер кадастрового квартала, в границах которого расположены здание, сооружение, объект незавершенного строительства	76:15:011009
5.	Адрес здания, сооружения, объекта незавершенного строительства	Ярославская область, район Тутаевский, деревня Отмищево, улица Овражная, дом 1
5.1	Сведения о местоположении здания, сооружения, объекта незавершенного строительства (при отсутствии адреса) в структурированном в соответствии с федеральной информационной	—

	адресной системой виде							
5.2	Дополнительные сведения о местоположении					—		
6.	Иные сведения					—		
3. Пояснения к сведениям об объекте недвижимости с кадастровым номером 76:15:011009:95								
1.	—							
Описание местоположения зданий, сооружений, объектов незавершенного строительства на земельном участке								
1. Сведения о характерных точках контура объекта недвижимости с кадастровым номером =								
Система координат МСК-76, зона 1				Зона № 1				
Обозначение характерных точек контура	Содержатся в Едином государственном реестре недвижимости			Определены в ходе выполнения комплексных кадастровых работ			Метод определения координат	Формулы, примененные для расчета средней квадратической погрешности определения координат характерных точек (M _t), м, с подставленными в такие формулы значениями и итоговые (вычисленные) значения M _t , м
	Координаты, м		Радиус, м	Координаты, м		Радиус, м		
	X	Y	R	X	Y	R		
1	2	3	4	5	6	7	8	9
н17О	—	—	—	4053 96.38	1305 731.3 0	—	Фотограмметрический метод	M _t =√(0.07²+0.07²)=0.10
н18О	—	—	—	4054 02.75	1305 736.3 0	—	Фотограмметрический метод	M _t =√(0.07²+0.07²)=0.10

н19О	—	—	—	4054 09.66	1305 727.5 0	—	Фотограммет рический метод	$Mt=\sqrt{(0.07^2+0.07^2)}=0.10$
н20О	—	—	—	4054 03.29	1305 722.5 0	—	Фотограммет рический метод	$Mt=\sqrt{(0.07^2+0.07^2)}=0.10$
н21О	—	—	—	4054 02.68	1305 723.2 7	—	Фотограммет рический метод	$Mt=\sqrt{(0.07^2+0.07^2)}=0.10$
н22О	—	—	—	4054 01.11	1305 722.0 4	—	Фотограммет рический метод	$Mt=\sqrt{(0.07^2+0.07^2)}=0.10$
н23О	—	—	—	4053 98.77	1305 725.0 2	—	Фотограммет рический метод	$Mt=\sqrt{(0.07^2+0.07^2)}=0.10$
н24О	—	—	—	4054 00.34	1305 726.2 6	—	Фотограммет рический метод	$Mt=\sqrt{(0.07^2+0.07^2)}=0.10$
н17О	—	—	—	4053 96.38	1305 731.3 0	—	Фотограммет рический метод	$Mt=\sqrt{(0.07^2+0.07^2)}=0.10$

2. Сведения о характеристиках объекта недвижимости с кадастровым номером 76:15:011009:96

№ п/п	Наименование характеристики	Значение характеристики
1	2	3
1.	Вид объекта недвижимости	Здание
2.	Ранее присвоенный государственный учетный номер (инвентарный) здания, сооружения, объекта незавершенного строительства	—
3.	Кадастровый номер земельного участка (земельных участков), в границах которого (которых) расположены здание, сооружение, объект незавершенного строительства	76:15:011009:94, 76:15:011009:9
4.	Уникальный учетный номер кадастрового квартала, в границах которого расположены здание, сооружение, объект незавершенного строительства	76:15:011009
5.	Адрес здания, сооружения, объекта незавершенного строительства	Ярославская область, район Тутаевский, деревня Отмищево,

		улица Овражная, дом 2						
5.1	Сведения о местоположении здания, сооружения, объекта незавершенного строительства (при отсутствии адреса) в структурированном в соответствии с федеральной информационной адресной системой виде					—		
5.2	Дополнительные сведения о местоположении					—		
6.	Иные сведения					—		
3. Пояснения к сведениям об объекте недвижимости с кадастровым номером 76:15:011009:96								
1.	—							
Описание местоположения зданий, сооружений, объектов незавершенного строительства на земельном участке								
1. Сведения о характерных точках контура объекта недвижимости с кадастровым номером =								
Система координат МСК-76, зона 1				Зона № 1				
Обозначение характерных точек контура	Содержатся в Едином государственном реестре недвижимости			Определены в ходе выполнения комплексных кадастровых работ		Метод определения координат	Формулы, примененные для расчета средней квадратической погрешности определения координат характерных точек (M _t), м, с подставленными в такие формулы значениями и итоговые (вычисленные) значения M _t , м	
	Координаты, м		Радиус, м	Координаты, м	Радиус, м			
	X	Y	R	X	Y			R
1	2	3	4	5	6	7	8	9
н25О	—	—	—	4053	1305683.3	—	Фотограмметрический	M _t =√(0.07 ² +0.07 ²)=0.

				31.79	1		метод	10
н26О	—	—	—	4053 33.81	1305 680.5 5	—	Фотограмметрический метод	$Mt=\sqrt{(0.07^2+0.07^2)}=0.10$
н27О	—	—	—	4053 32.18	1305 679.3 6	—	Фотограмметрический метод	$Mt=\sqrt{(0.07^2+0.07^2)}=0.10$
н28О	—	—	—	4053 37.08	1305 672.6 5	—	Фотограмметрический метод	$Mt=\sqrt{(0.07^2+0.07^2)}=0.10$
н29О	—	—	—	4053 48.91	1305 681.2 9	—	Фотограмметрический метод	$Mt=\sqrt{(0.07^2+0.07^2)}=0.10$
н30О	—	—	—	4053 45.67	1305 685.7 3	—	Фотограмметрический метод	$Mt=\sqrt{(0.07^2+0.07^2)}=0.10$
н31О	—	—	—	4053 43.72	1305 684.3 1	—	Фотограмметрический метод	$Mt=\sqrt{(0.07^2+0.07^2)}=0.10$
н32О	—	—	—	4053 40.05	1305 689.3 4	—	Фотограмметрический метод	$Mt=\sqrt{(0.07^2+0.07^2)}=0.10$
н25О	—	—	—	4053 31.79	1305 683.3 1	—	Фотограмметрический метод	$Mt=\sqrt{(0.07^2+0.07^2)}=0.10$

2. Сведения о характеристиках объекта недвижимости с кадастровым номером 76:15:011009:97

№ п/п	Наименование характеристики	Значение характеристики
1	2	3
1.	Вид объекта недвижимости	Здание
2.	Ранее присвоенный государственный учетный номер (инвентарный) здания, сооружения, объекта незавершенного строительства	—
3.	Кадастровый номер земельного участка (земельных участков), в границах которого (которых) расположены здание, сооружение, объект незавершенного строительства	76:15:011009:11, 76:15:011009:4, 76:15:011009:5

4.	Уникальный учетный номер кадастрового квартала, в границах которого расположены здание, сооружение, объект незавершенного строительства	76:15:011009
5.	Адрес здания, сооружения, объекта незавершенного строительства	Ярославская область, район Тутаевский, деревня Отмищево, улица Овражная, дом 4
5.1	Сведения о местоположении здания, сооружения, объекта незавершенного строительства (при отсутствии адреса) в структурированном в соответствии с федеральной информационной адресной системой виде	—
5.2	Дополнительные сведения о местоположении	—
6.	Иные сведения	—

3. Пояснения к сведениям об объекте недвижимости с кадастровым номером 76:15:011009:97

1.	—
----	---

Описание местоположения зданий, сооружений, объектов незавершенного строительства на земельном участке

1. Сведения о характерных точках контура объекта недвижимости с кадастровым номером =

Система координат МСК-76, зона 1

Зона № 1

Обозначение характерных точек контура	Содержатся в Едином государственном реестре недвижимости		Определены в ходе выполнения комплексных кадастровых работ		Метод определения координат	Формулы, примененные для расчета средней квадратической погрешности определения координат характерных точек (M_t), м, с подставленными в такие формулы значениями и итоговые (вычисленные) значения M_t , м
	Координаты, м	Радиус, м	Координаты, м	Радиус, м		

	X	Y	R	X	Y	R		
1	2	3	4	5	6	7	8	9
н13О	—	—	—	4053 83.30	1305 699.2 3	—	Фотограмметрический метод	$Mt=\sqrt{(0.07^2+0.07^2)}=0.10$
н14О	—	—	—	4053 91.44	1305 705.0 0	—	Фотограмметрический метод	$Mt=\sqrt{(0.07^2+0.07^2)}=0.10$
н15О	—	—	—	4053 80.96	1305 719.7 6	—	Фотограмметрический метод	$Mt=\sqrt{(0.07^2+0.07^2)}=0.10$
н16О	—	—	—	4053 72.83	1305 713.9 9	—	Фотограмметрический метод	$Mt=\sqrt{(0.07^2+0.07^2)}=0.10$
н13О	—	—	—	4053 83.30	1305 699.2 3	—	Фотограмметрический метод	$Mt=\sqrt{(0.07^2+0.07^2)}=0.10$

2. Сведения о характеристиках объекта недвижимости с кадастровым номером 76:15:011009:98

№ п/п	Наименование характеристики	Значение характеристики
1	2	3
1.	Вид объекта недвижимости	Здание
2.	Ранее присвоенный государственный учетный номер (инвентарный) здания, сооружения, объекта незавершенного строительства	—
3.	Кадастровый номер земельного участка (земельных участков), в границах которого (которых) расположены здание, сооружение, объект незавершенного строительства	76:15:011009:91
4.	Уникальный учетный номер кадастрового квартала, в границах которого расположены здание, сооружение, объект незавершенного строительства	76:15:011009
5.	Адрес здания, сооружения, объекта незавершенного строительства	Ярославская область, район Тутаевский, деревня Отмищево, улица Овражная, дом 3
5.1	Сведения о местоположении здания, сооружения,	—

	объекта незавершенного строительства (при отсутствии адреса) в структурированном в соответствии с федеральной информационной адресной системой виде							
5.2	Дополнительные сведения о местоположении					—		
6.	Иные сведения					—		
3. Пояснения к сведениям об объекте недвижимости с кадастровым номером 76:15:011009:98								
1.	—							
Описание местоположения зданий, сооружений, объектов незавершенного строительства на земельном участке								
1. Сведения о характерных точках контура объекта недвижимости с кадастровым номером =								
Система координат МСК-76, зона 1				Зона № 1				
Обозначение характерных точек контура	Содержатся в Едином государственном реестре недвижимости			Определены в ходе выполнения комплексных кадастровых работ		Метод определения координат	Формулы, примененные для расчета средней квадратической погрешности определения координат характерных точек (M _t), м, с подставленными в такие формулы значениями и итоговые (вычисленные) значения M _t , м	
	Координаты, м		Радиус, м	Координаты, м				Радиус, м
	X	Y	R	X	Y			R
1	2	3	4	5	6	7	8	9
н1О	—	—	—	4053 70.65	1305 536.3 8	—	Фотограмметрический метод	M _t =√(0.07²+0.07²)=0.10

н2О	—	—	—	4053 68.06	1305 541.0 8	—	Фотограммет рический метод	$Mt=\sqrt{(0.07^2+0.07^2)}=0.10$
н3О	—	—	—	4053 71.74	1305 543.1 0	—	Фотограммет рический метод	$Mt=\sqrt{(0.07^2+0.07^2)}=0.10$
н4О	—	—	—	4053 74.33	1305 538.4 0	—	Фотограммет рический метод	$Mt=\sqrt{(0.07^2+0.07^2)}=0.10$
н1О	—	—	—	4053 70.65	1305 536.3 8	—	Фотограммет рический метод	$Mt=\sqrt{(0.07^2+0.07^2)}=0.10$

2. Сведения о характеристиках объекта недвижимости с кадастровым номером 76:15:011009:99

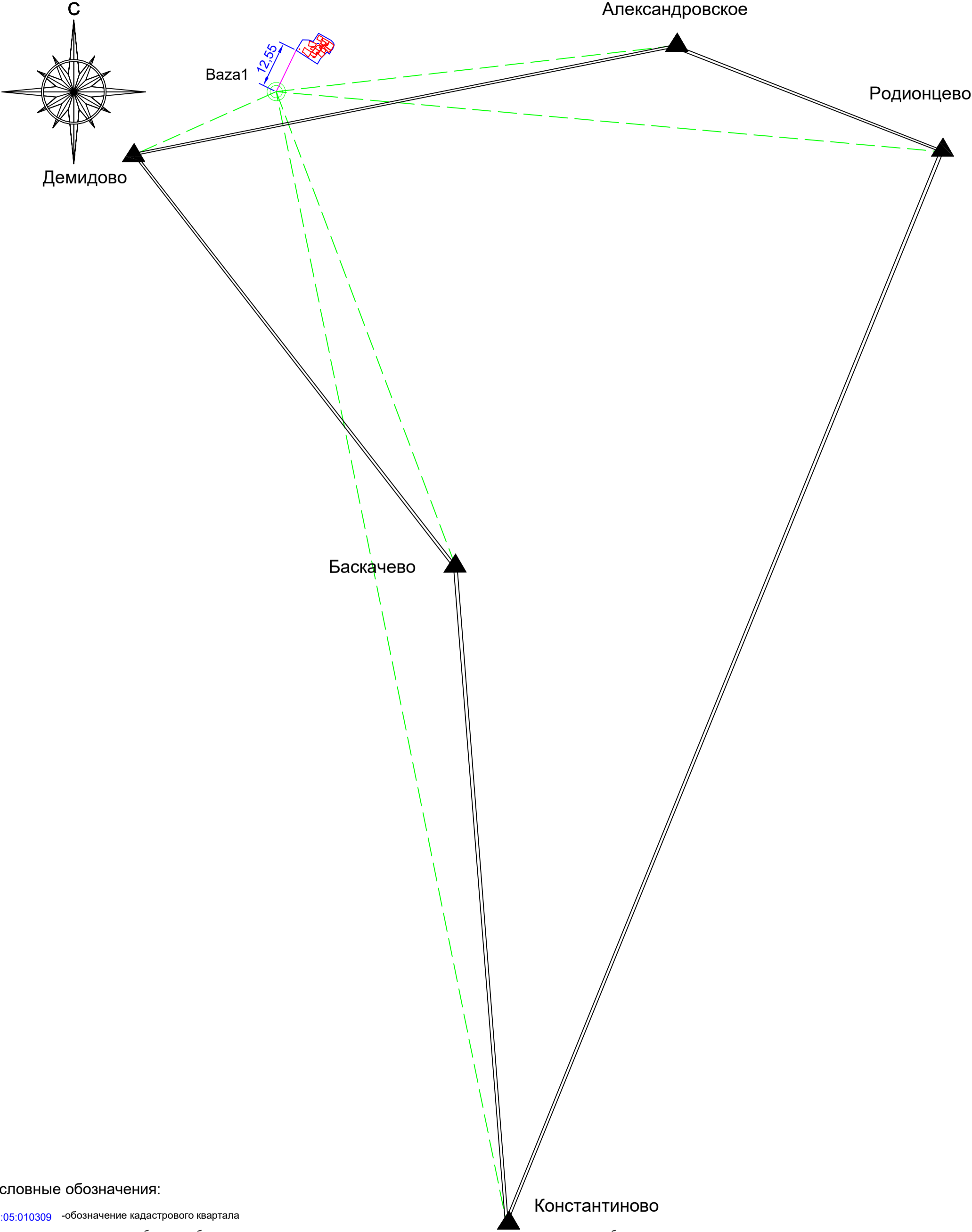
№ п/п	Наименование характеристики	Значение характеристики
1	2	3
1.	Вид объекта недвижимости	Здание
2.	Ранее присвоенный государственный учетный номер (инвентарный) здания, сооружения, объекта незавершенного строительства	—
3.	Кадастровый номер земельного участка (земельных участков), в границах которого (которых) расположены здание, сооружение, объект незавершенного строительства	76:15:011009:18
4.	Уникальный учетный номер кадастрового квартала, в границах которого расположены здание, сооружение, объект незавершенного строительства	76:15:011009
5.	Адрес здания, сооружения, объекта незавершенного строительства	Ярославская область, район Тутаевский, деревня Отмищево, улица Речная, дом 5
5.1	Сведения о местоположении здания, сооружения, объекта незавершенного строительства (при отсутствии адреса) в структурированном в соответствии с федеральной информационной адресной системой виде	—
5.2	Дополнительные сведения о местоположении	—
6.	Иные сведения	—

3. Пояснения к сведениям об объекте недвижимости с кадастровым номером 76:15:011009:99

1.

—

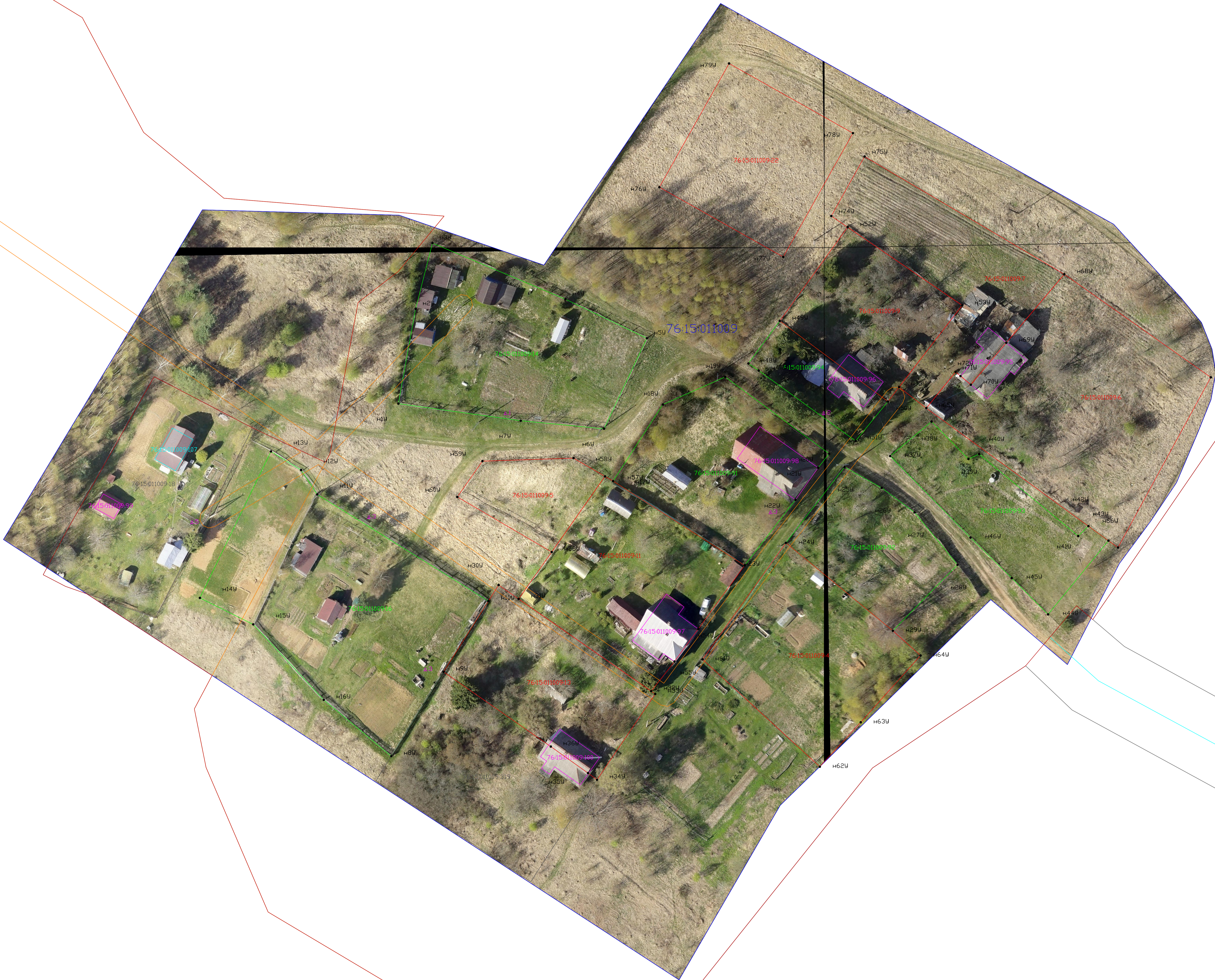
Схема геодезических построений



Условные обозначения:

- 76:05:010309 - обозначение кадастрового квартала
- - схематичное изображение объектов недвижимости, в отношении которых выполнялись комплексные кадастровые работы
- Гора ▲ - Пункт государственной геодезической сети
- == - твердое направление между двумя опорно-межевыми знаками
- Baza 1 - обозначение точки съёмочного обоснования (базовые станции) местоположение которых определено с помощью спутникового оборудования
- - - направление на пункты ОМС
- - - направление на съёмочные точки
- 5.68 - расстояние от точки съёмочного обоснования до объекта работ

Схема границ земельных участков



- Условные обозначения:
- границы земельных участков в отношении которых выполнялись комплексные кадастровые работы в связи с уточнением местоположения границ и площади
 - границы земельных участков, сведения о которых внесены в Единый государственный реестр недвижимости, но в отношении которых комплексные кадастровые работы не выполнялись
 - граница кадастрового деления
 - контуры зданий, сооружений, объектов незавершенного строительства, сведения о которых внесены в Единый государственный реестр недвижимости, но в отношении которых комплексные кадастровые работы не выполнялись
 - границы муниципальных образований и (или) границы населенных пунктов
 - :38 - Кадастровый номер объекта недвижимости
 - 76:23:060106 - Номер кадастрового квартала
 - n1Y • - обозначение характерной точки границы земельных участков
 - контуры зданий, сооружений, объектов незавершенного строительства, сведения о которых внесены в Единый государственный реестр недвижимости, в отношении которых проводились комплексные кадастровые работы
 - граница зоны с особыми условиями использования территории
 - граница территориальных зон
 - границы земельных участков в отношении которых выполнялись комплексные кадастровые работы в связи с исправлением реестровой ошибки в сведениях о местоположении их границ
 - контуры зданий, сооружений, объектов незавершенного строительства, сведения о которых внесены в Единый государственный реестр недвижимости, в отношении которых проводились комплексные кадастровые работы
 - связи с исправлением реестровых ошибок в сведениях об описании их местоположения
 - элементы информационной адресной системы

Масштаб 1:1000
Система координат: МСК-76